

# EXPOSITIONS

EN MAIRIE, AUX HORAIRES D'OUVERTURE



AGIR pour la  
BIODIVERSITÉ  
Moselle

CLUB ASTRONOMIE  
AMNÉVILLE-LES-THERMES

57 Moselle  
c.a.u.e

DU 18 SEPTEMBRE  
AU 8 OCTOBRE

Semaine  
européenne  
du

# DÉVELOPPEMENT

# DURABLE

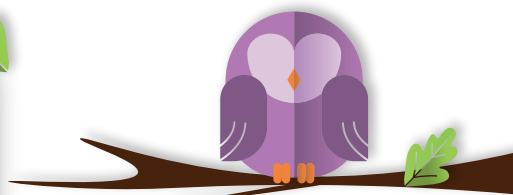
du 18 sep.  
au 8 oct.

# Programme 2024

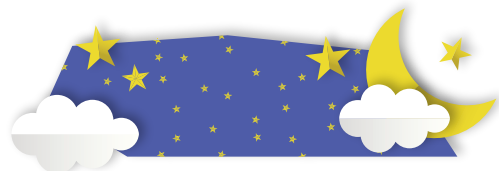
## 13 espèces européennes de rapaces nocturnes

Ligue pour la Protection des Oiseaux

📍 SALLE DES MARIAGES



La Ligue pour la Protection des Oiseaux vous invite à découvrir une exposition dédiée aux rapaces nocturnes. À travers des panneaux explicatifs et des photographies captivantes, explorez le monde mystérieux de ces oiseaux qui peuplent nos nuits. Un rendez-vous incontournable pour mieux comprendre et protéger ces espèces emblématiques de notre région.



## sur la lune

Club d'astronomie d'Amnéville

📍 ESPACE FRANÇOIS MITTERRAND

Vous la voyez dans le ciel chaque soir, mais connaissez-vous vraiment la lune ? Le club d'astronomie d'Amnéville vous propose de découvrir une exposition enrichissante sur notre satellite. Venez en apprendre plus sur les caractéristiques uniques de la surface lunaire grâce à des photos et des panneaux explicatifs.

## Moselle, terre d'histoire, terre d'avenir

Conseil d'Architecture, d'Urbanisme et de l'Environnement

📍 ESPACE FRANÇOIS MITTERRAND



Découvrez l'exposition "Moselle, terre d'histoire, terre d'avenir" réalisée par le Conseil d'Architecture, d'Urbanisme et de l'Environnement et plongez dans le riche patrimoine de notre région. (Re)découvrez les événements marquants qui ont façonné la Moselle et qui participent aujourd'hui à déterminer les enjeux qui dessinent son futur.



Retrouvez le programme sur  
[ville-marange-silvange.fr](http://ville-marange-silvange.fr)



Moselle  
DURABLE

Avec le soutien financier  
du Département de la Moselle  
**Moselle**  
L'Eurodépartement

pmc Pays  
Orne  
Moselle  
communauté de communes

Ville de  
MARANGE-SILVANGE

SEMAINE  
EUROPÉENNE  
DU DÉVELOPPEMENT  
DURABLE  
18. SEPT - 9. OCTOBRE

# ATELIERS & CONFÉRENCES

Toutes les animations proposées lors de la Semaine Européenne du Développement Durable sont **gratuites** pour le public!

\* Pour les animations avec un nombre limité de participants : inscription au 03 87 34 61 70 ou à [ceremonie@mairie-marange-silvange.fr](mailto:ceremonie@mairie-marange-silvange.fr)

## VENDREDI 20 SEPTEMBRE

**Conférence** de J.-Y. Schneider  
« Les Rapaces Nocturnes »

🕒 20h00  
📍 Mairie - salle des mariages  
👥 Ouvert à tous



## SAMEDI 21 SEPTEMBRE

**Sortie en forêt et atelier**  
Le goût des herbes folles :  
découvrir les délices de la forêt

🕒 de 09h00 à 12h00  
📍 Salle Hennequin + forêt  
👥 20 personnes\*



**Conférence** de K. Devot  
« Guêpe et paix »

🕒 de 14h30 à 16h00  
📍 Salle Hennequin  
👥 20 personnes\*



## DIMANCHE 22 SEPTEMBRE

**Sortie**  
Matinée ramassage des déchets

🕒 départ à 09h30  
📍 départ salle Hennequin  
👥 Ouvert à tous



## LUNDI 23 SEPTEMBRE

**Atelier**  
Zéro déchet - produits de beauté

🕒 de 19h30 à 21h30  
📍 La Ruche - Salle n°2  
👥 12 personnes\*



## MARDI 24 SEPTEMBRE

**Atelier**  
Culinaire - recette surprise

🕒 de 19h00 à 21h30  
📍 Salle Hennequin  
👥 13 personnes\*



## MERcredi 25 SEPTEMBRE

**Atelier**  
Couture avec Le Joli Fil d'Audrey

🕒 de 10h00 à 13h30  
📍 La Ruche - Salle n°2  
👥 12 personnes\*



## JEUDI 26 SEPTEMBRE

**Atelier**  
Zéro déchet - produits d'entretien

🕒 de 19h30 à 21h30  
📍 La Ruche - Salle n°2  
👥 12 personnes\*



## VENDREDI 27 SEPTEMBRE

**Conférence** de V. Robert  
«Étonnantes Libellules»

🕒 20h00  
📍 Mairie - salle des mariages  
👥 Ouvert à tous

## SAMEDI 28 SEPTEMBRE

**Atelier**  
Fresque du climat

🕒 de 09h00 à 12h00  
📍 La ruche - Salle n°2  
👥 12 personnes\*



**Atelier**  
Découverte du lierre

🕒 de 14h00 à 17h00  
📍 Derrière la mairie  
👥 20 personnes\*



**Animation de nuit**  
Découverte des astres

🕒 à partir de 20h00  
📍 Parvis de la mairie  
👥 Ouvert à tous



## DIMANCHE 29 SEPTEMBRE

**Animation de jour**  
Observation du soleil

🕒 à partir de 14h00  
📍 Parvis de la mairie  
👥 Ouvert à tous



**Sortie en forêt**  
Entretien de la forêt et biodiversité

🕒 de 09h00 à 12h00  
📍 Rdv salle Hennequin  
👥 Ouvert à tous

