

# DIAGNOSTIC DU PLAN CLIMAT AIR ÉNERGIE TERRITORIAL (PCAET)

LA TRANSITION ÉNERGÉTIQUE AU CŒUR DE NOTRE TERRITOIRE



**LA COMMUNAUTÉ DE  
COMMUNES DU PAYS  
ORNE-MOSELLE, C'EST :**

**13 COMMUNES**

**54 400 HABITANTS**

**99,8 KM<sup>2</sup>**

**23 000 RÉSIDENCES  
PRINCIPALES**

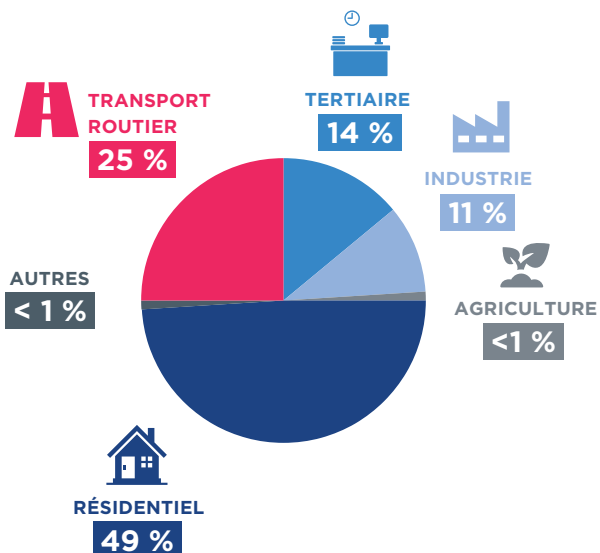
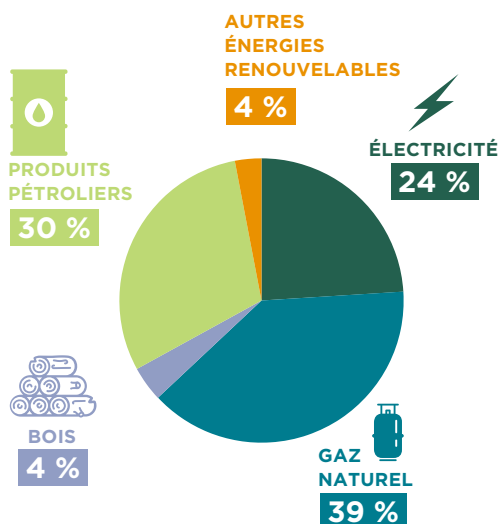
**31 600 VOITURES**

# DES ENJEUX MAJEURS POUR NOTRE TERRITOIRE

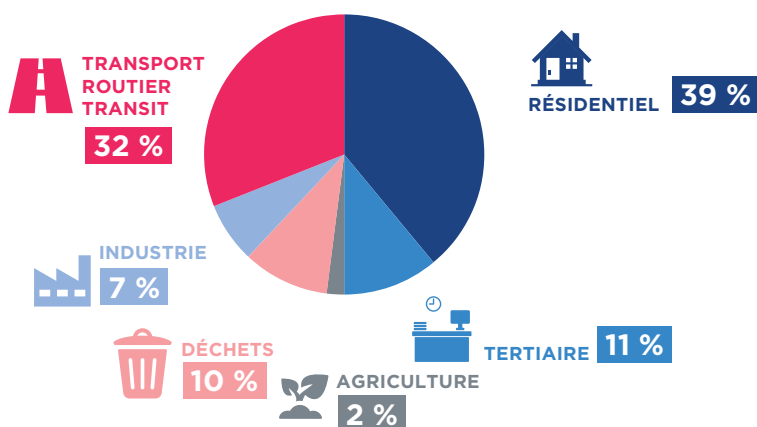
## CONSOMMATION D'ÉNERGIE ANNUELLE : 1 080 GWh

1 GWh = 1 000 MWh = 1 MILLION DE KWh

Les énergies fossiles (fioul, gaz, autres énergies) couvrent 69% des besoins.



## ÉMISSIONS DE GAZ À EFFET DE SERRE ANNUELLES : 221 000 tCO<sub>2</sub>e



En émissions de gaz à effet de serre comme en consommation d'énergie, le secteur résidentiel confirme sa première place. Le résidentiel est suivi par les transports routiers, le tertiaire, les déchets, l'industrie et l'agriculture. Les émissions de gaz à effet de serre des déchets sont dus aux émissions de méthane du centre d'enfouissement technique de Montois-la-Montagne.

ET 1 TONNE DE CO<sub>2</sub>, C'EST QUOI ?



La consommation annuelle d'un studio chauffé au gaz

5 000 km



La distance parcourue par une petite voiture citadine à essence



400

ramettes de papier A4 fabriquées, soit une tonne de papier

## ÉMISSIONS DE POLLUANTS ATMOSPHÉRIQUES

Le niveau actuel des polluants atmosphériques ramenés à chaque habitant est en dessous des moyennes départementale et régionale pour tous les polluants. Les polluants les plus présents sont les NOx, principalement dus aux transports routiers. Les COVNM (Composés Organiques Volatils Non Méthaniques) sont aussi très présents. Ils résultent pour la plupart du secteur résidentiel avec l'utilisation des produits d'entretien, peintures, solvants... En 10 ans, entre 2005 et 2015, la quantité de polluants a été spectaculairement divisée par 10, en lien avec l'arrêt de l'activité sidérurgique.

# DES LEVIERS D'ACTION

## DES DÉPLACEMENTS ET DES TRANSPORTS DE MARCHANDISES QUASI EXCLUSIVEMENT PAR LA ROUTE

- Renforcer la mobilité électrique par le déploiement d'un réseau de bornes de recharge
- Développer les modes d'utilisation alternative à l'utilisation solitaire de la voiture : autopartage, covoiturage
- Réaliser des aménagements pour favoriser l'usage du vélo (pistes cyclables, parkings sécurisés, points relais service...)
- Faciliter l'intermodalité
- Explorer la « démobilité » : télétravail, coworking
- Travailler avec les opérateurs logistiques à des solutions moins polluantes

## 60% DES LOGEMENTS CONSTRUITS AVANT LA PREMIÈRE RÈGLEMENTATION THERMIQUE (EN 1974) ET 80% AVANT 1991

- Faire connaître les dispositifs d'accompagnement pour massifier les rénovations énergétiques
- Mettre en avant l'exemplarité des collectivités sur leur patrimoine
- Mobiliser les bailleurs sociaux pour des solutions innovantes de rénovation du bâti et des systèmes de chauffage
- Mobiliser les professionnels du bâtiment
- Accompagner les initiatives ambitieuses pour massifier la rénovation
- Développer des éco-quartiers
- Intégrer des critères liés à la performance énergétique des bâtiments dans les documents de planification
- Convertir les installations vers des énergies renouvelables : bois, pompes à chaleur, biogaz
- Réduire progressivement le chauffage fioul et le gaz fossile

## DES LEVIERS D'ACTION POUR LES ENTREPRISES

- Développer des solutions d'économie circulaire
- Mettre en place des solutions de récupération de la chaleur fatale
- Développer des plans de mobilité inter-entreprises

## LA FORÊT CAPTE 31 000 tCO<sub>2</sub>, SOIT 14% DES ÉMISSIONS

- Exploiter durablement la forêt

## CONSOMMATION : ACCOMPAGNER LES CHANGEMENTS DE PRATIQUES

- Alimentaires (ex. ci-joint)
- Développer les circuits courts locaux
- Encourager le commerce de proximité

### MENU 1

#### LOCAL ET DE SAISON

1 L d'eau de ville  
1 cuisse de poulet  
200 g de haricots verts frais de la région  
1 pomme

**= 0,6 kgCO<sub>2</sub>**  
soit l'équivalent de

0,2 L d'essence

### MENU 2

1 L d'eau minérale  
150 g de bœuf  
200 g de haricots surgelés  
1/4 d'ananas de Côte d'Ivoire (par avion)

**= 5,6 kgCO<sub>2</sub>**  
soit l'équivalent de

2 L d'essence

# DÉVELOPPER LES ÉNERGIES RENOUVELABLES

## BOIS

POTENTIEL  
**31**  
GWh



Diminuer la pollution atmosphérique en accompagnant l'adoption d'appareils de combustion à meilleur rendement.

## ÉOLIEN

POTENTIEL  
**106**  
GWh



Potentiel brut de 35 éoliennes de 2 MW couvrant 1/3 des terres agricoles.

## SOLAIRE : thermique et photovoltaïque

POTENTIEL  
**120**  
GWh



Recenser les friches, sols pollués, toitures logistiques commerciales et industrielles.

Encourager la participation des habitants.

## POMPES À CHALEUR

POTENTIEL  
**60**  
GWh



À privilégier pour l'habitat individuel.

## MÉTHANISATION

POTENTIEL  
**8**  
GWh



Gisements des exploitations agricoles, des déchets ménagers et des stations d'épuration à identifier.

# RENDRE LE TERRITOIRE MOINS VULNÉRABLE AUX CHANGEMENTS CLIMATIQUES

## UN TERRITOIRE D'ORES ET DÉJÀ CONCERNÉ

- Le principal risque actuel est celui des inondations à proximité de l'Orne et de ses affluents
- Il existe un risque non négligeable de retrait-gonflement des argiles » sur certaines communes

## TENDANCES D'ÉVOLUTION DU CLIMAT

- Augmentation des températures moyennes et du nombre de jours de vague de chaleur
- Augmentation de la récurrence et de l'intensité des périodes de sécheresse
- Peu de changement sur les précipitations moyennes annuelles mais risques d'épisodes violents

## DÉFIS À PRENDRE EN COMPTE DANS L'AVENIR

- Pour l'habitat et l'urbanisme : inondations et prise en compte des pluies torrentielles
- Pour la biodiversité : stress thermique dû à l'augmentation des températures moyennes
- Pour la santé : stress thermique, confort d'été
- Pour l'eau : qualité de la ressource et éventuels conflits d'usage en lien avec l'évolution du régime de précipitations. Mais les réserves d'eau stockées dans les anciennes mines pourraient devenir potables constituant une richesse appréciable.
- Des spécificités urbaines : îlots de chaleur, inondations liées à l'imperméabilisation des sols

**LE PCAET CONCERNE TOUT  
LE MONDE : HABITANTS,  
ASSOCIATIONS,  
ENTREPRISES,  
COLLECTIVITÉS...**

**...ET TOUTES LES  
POLITIQUES PUBLIQUES**

*Il est élaboré en parfaite cohérence avec les autres documents structurant les politiques publiques, en particulier le Programme Local de l'Habitat intercommunal (PLHi). Il prend en compte les travaux du SCOTAM.*



J'HABITE



JE ME DÉPLACE



JE TRAVAILLE



JE CONSOMME



JE ME NOURRIS



HABITAT



DÉVELOPPEMENT  
ÉCONOMIQUE



AGRICULTURE, FORÊT



ENVIRONNEMENT



TRANSPORTS ET DÉPLACEMENTS

## UN PCAET POUR RÉPONDRE À 4 ENJEUX

### 1 RÉDUIRE LES ÉMISSIONS DE GAZ À EFFET DE SERRE

- responsables du dérèglement climatique

### 2 ADAPTER LE TERRITOIRE AUX EFFETS DU CHANGEMENT CLIMATIQUE

- déjà constatés et à venir

### 3 RÉDUIRE LES POLLUANTS ATMOSPHÉRIQUES

- pour améliorer la santé

### 4 METTRE EN PLACE UNE SOBRIÉTÉ ÉNERGÉTIQUE :

- réduire les consommations d'énergie
- réduire la précarité énergétique
- remplacer progressivement les énergies fossiles par des énergies non carbonées, si possible renouvelables

# UN PLAN D' ACTIONS POUR LES 6 PROCHAINES ANNÉES

2018



DIAGNOSTIC

NOVEMBRE  
À FÉVRIER

2019



DÉFINITION DES  
OBJECTIFS  
STRATÉGIQUES

FÉVRIER  
À AVRIL



CO-CONSTRUCTION  
DU PLAN  
D' ACTIONS

MAI  
À  
SEPTEMBRE



CONSULTATION  
DU PUBLIC

NOVEMBRE



MISE EN  
ŒUVRE  
DU PCAET

JANVIER

COMMUNAUTÉ DE COMMUNES  
DU PAYS ORNE-MOSELLE

1 rue Alexandrine - 57120 ROMBAS  
Tél.: 03 87 58 32 32 - <http://ccpom.fr>